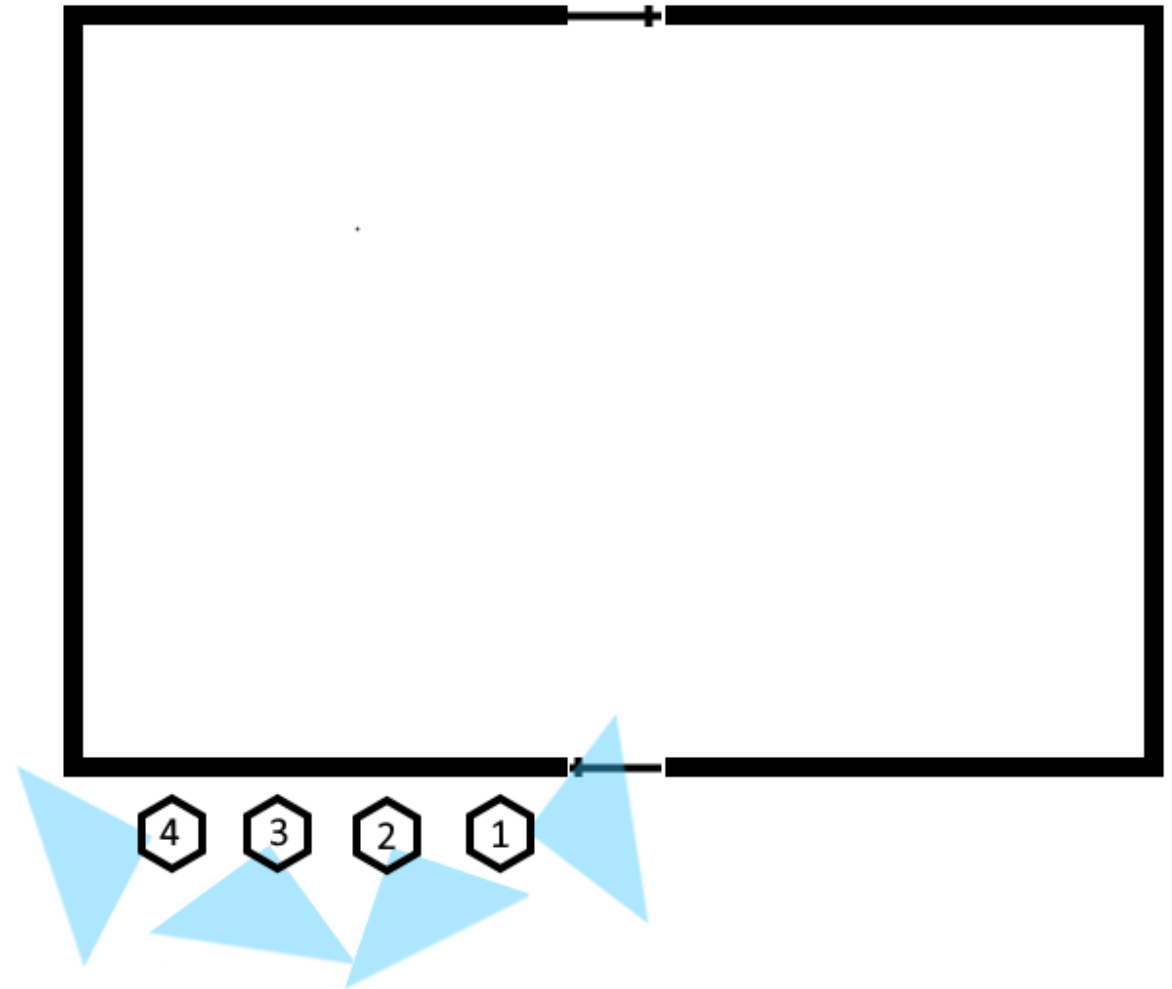


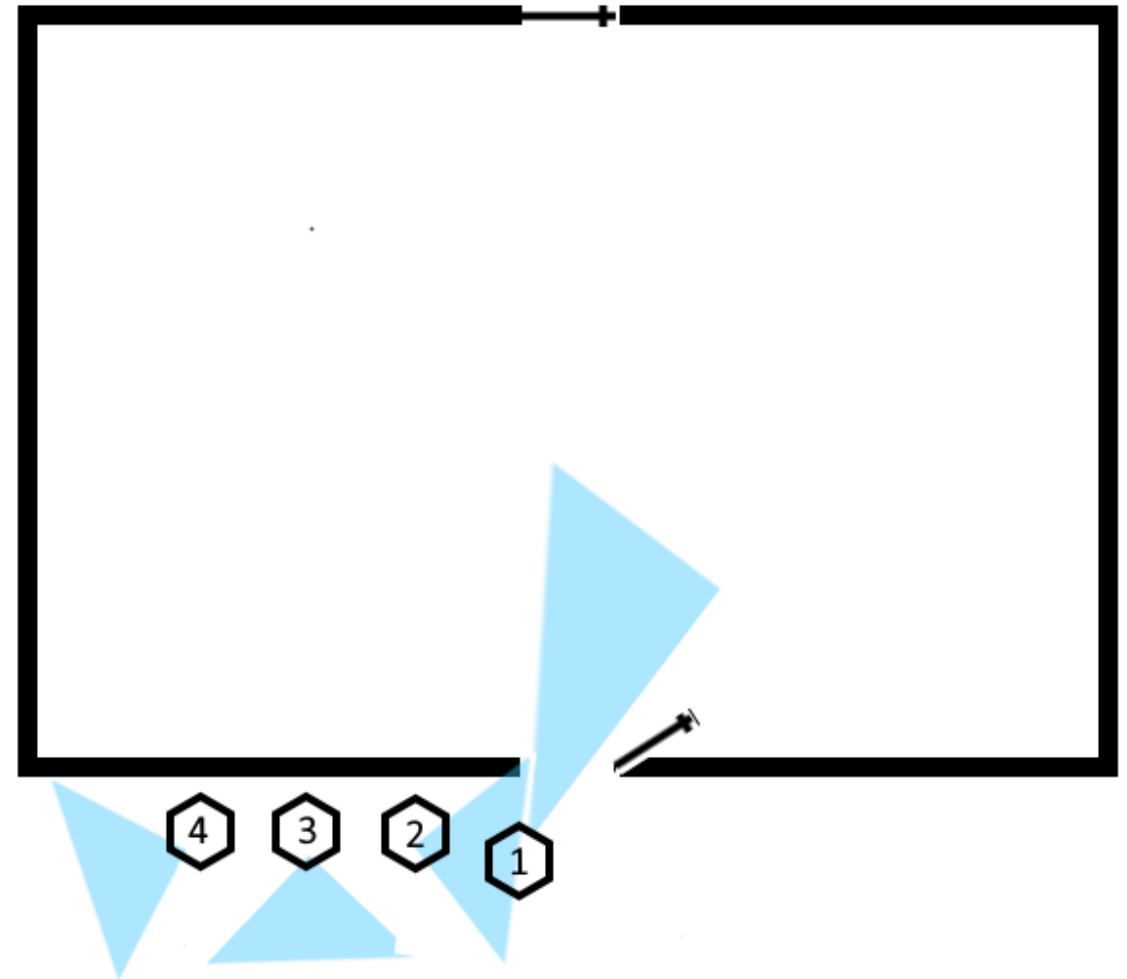
Türaufstellung

- Annähern an Tür
- Am besten an der Klinkenseite
- 180er-Sicherung o.ä.



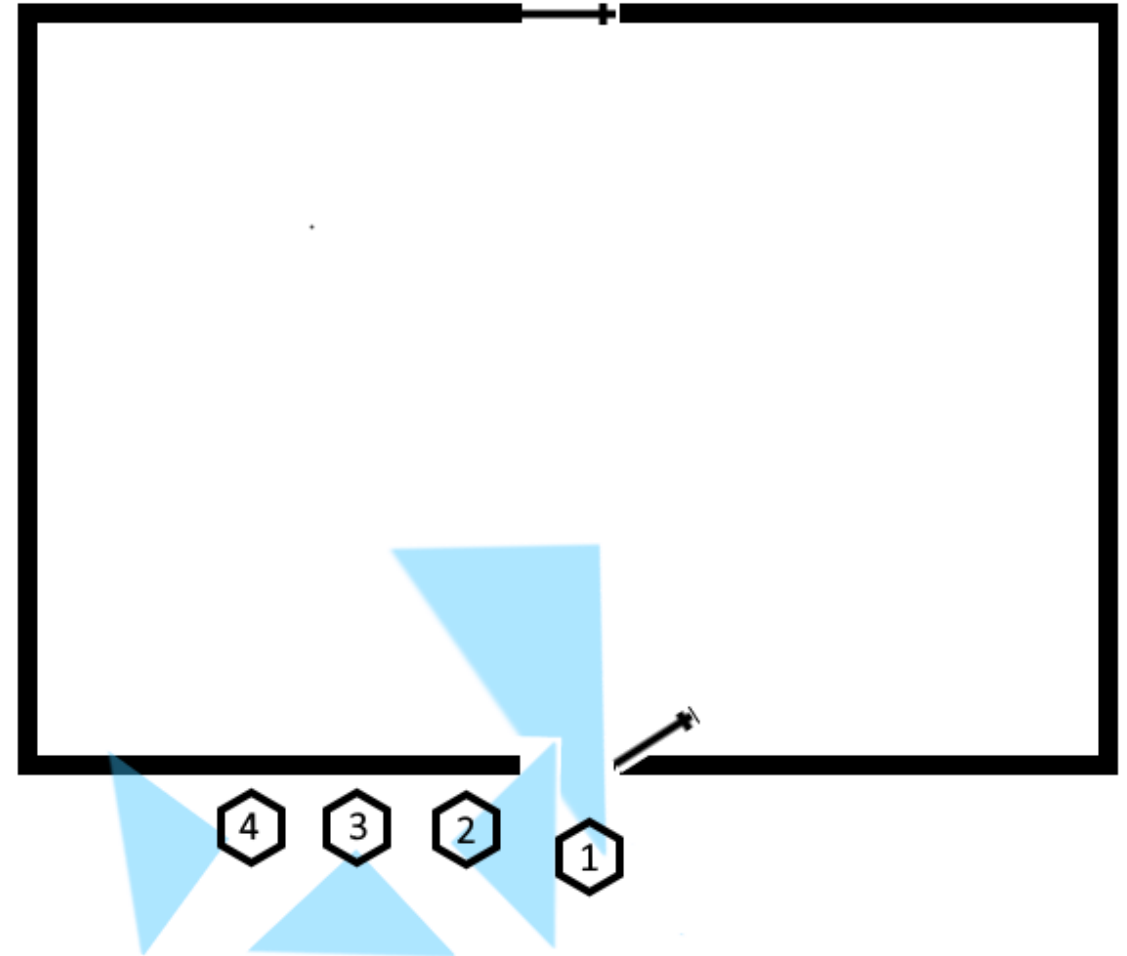
Aufschneiden 1

- Schütze 1 oder 2 öffnet Tür
- Ggf Handgranateneinsatz
- Schütze 1 schneidet den raum LANGSAM auf
- Hält dabei Abstand zur Tür



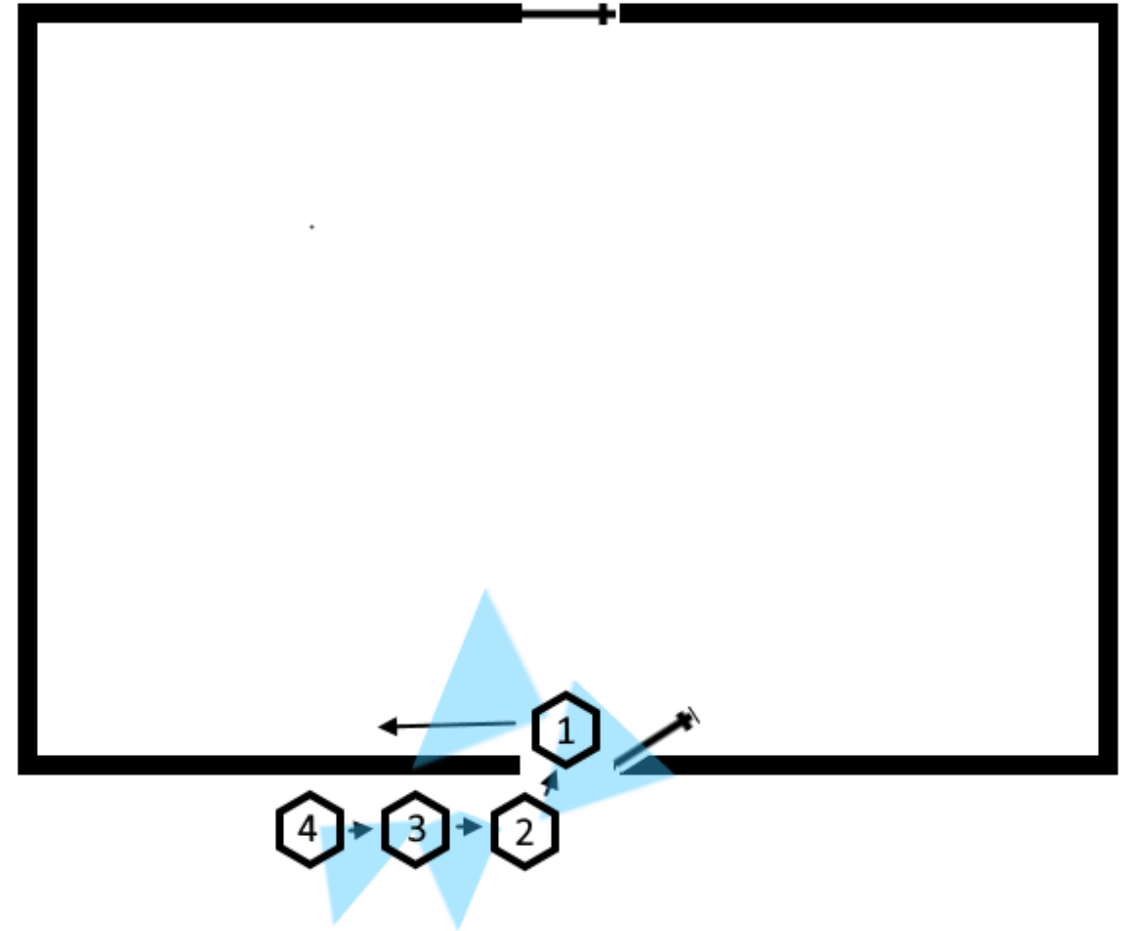
Aufschneiden 2

- Weiter aufschneiden durch Schütze 1
- Rest des Trupps bewegt sich weiter zur Tür
- Schütze 1 meldet Beobachtungen
- Schütze 1 entscheidet, wann er in den Raum eindringt
- Ab dann muss es schnell gehen



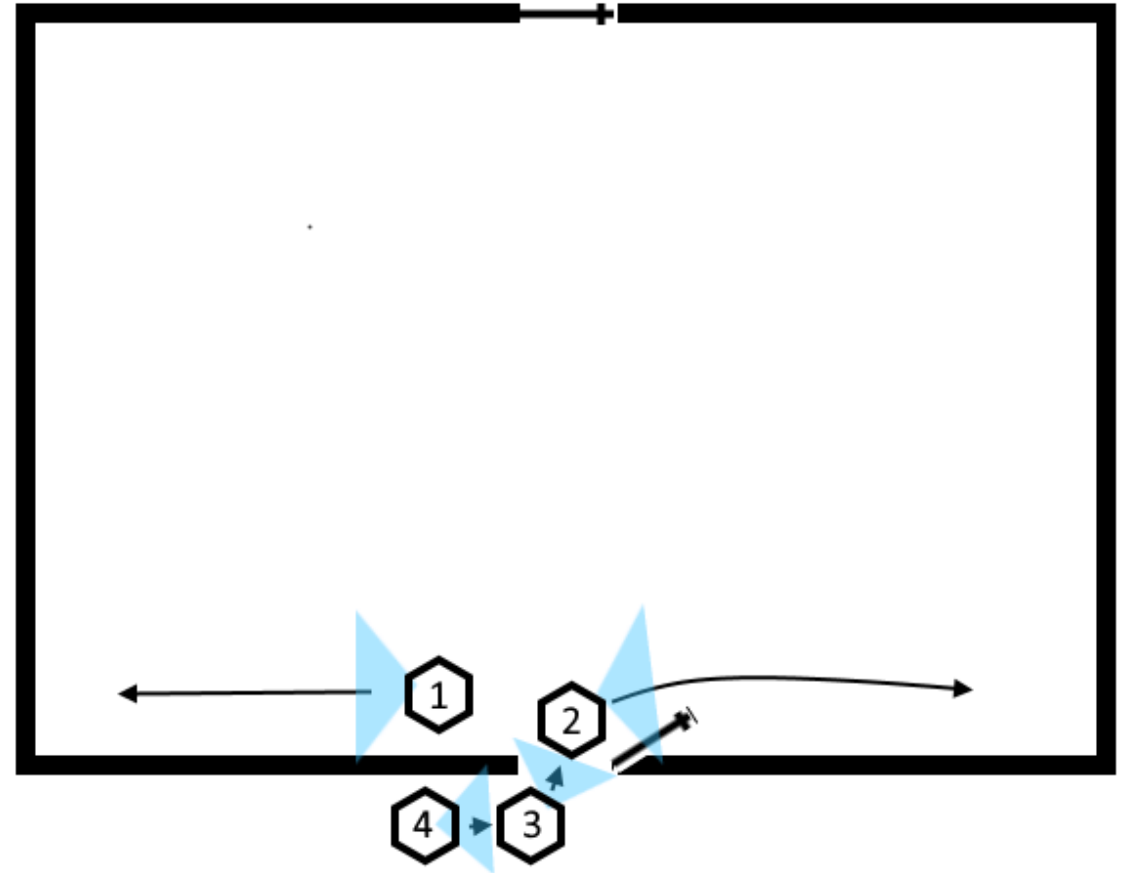
Eindringen 1

- Schütze 1 meldet sinngemäß (gehe rein)
- Immer in die Richtung von der er ursprünglich mit dem Aufschneiden begonnen hat
- Weicht er davon ab muss er dies melden
- Restlicher Trupp schließt sich an
- Schütze 1 schneidet beim hineingehen den Raum weiter auf bis zum toten Winkel in der Ecke



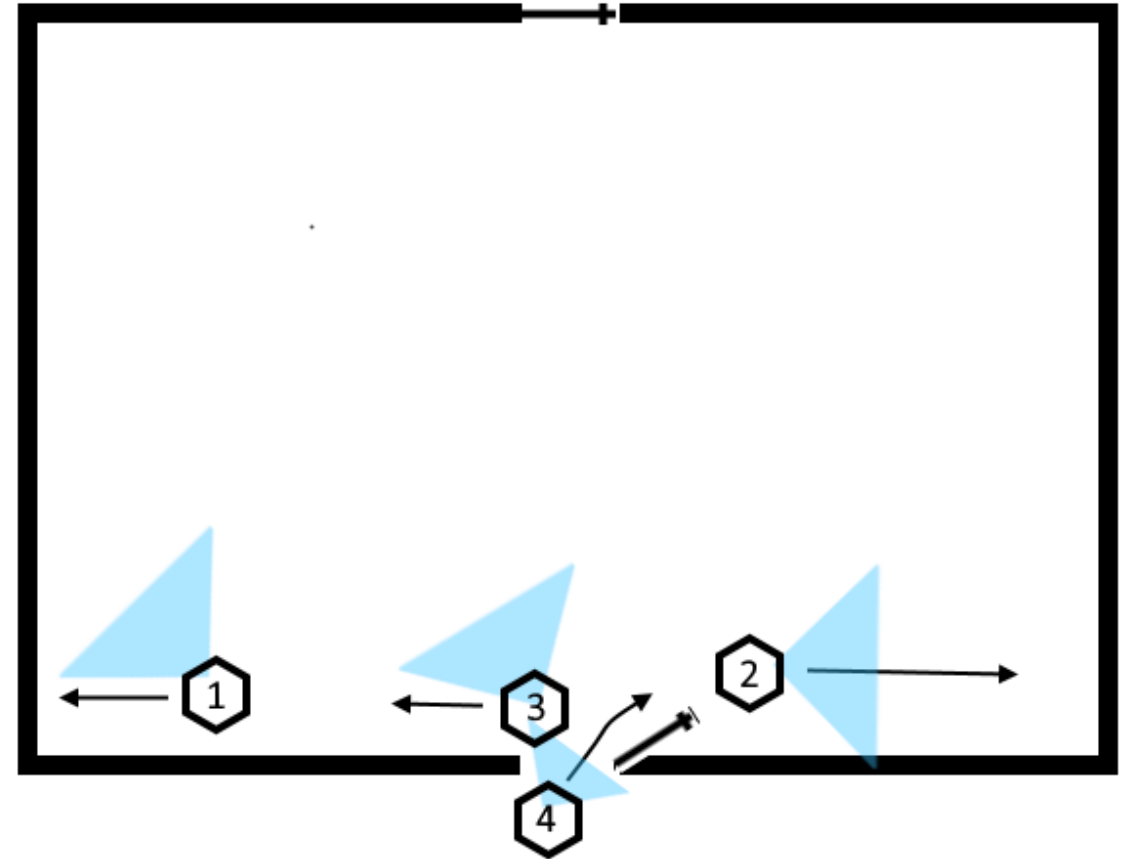
Eindringen 2

- Schütze 2 geht grundsätzlich in die entgegengesetzte Richtung von Schütze 1
- Schneidet den toten Winkel auf der anderen Seite auf
- Schütze 3 und 4 folgen



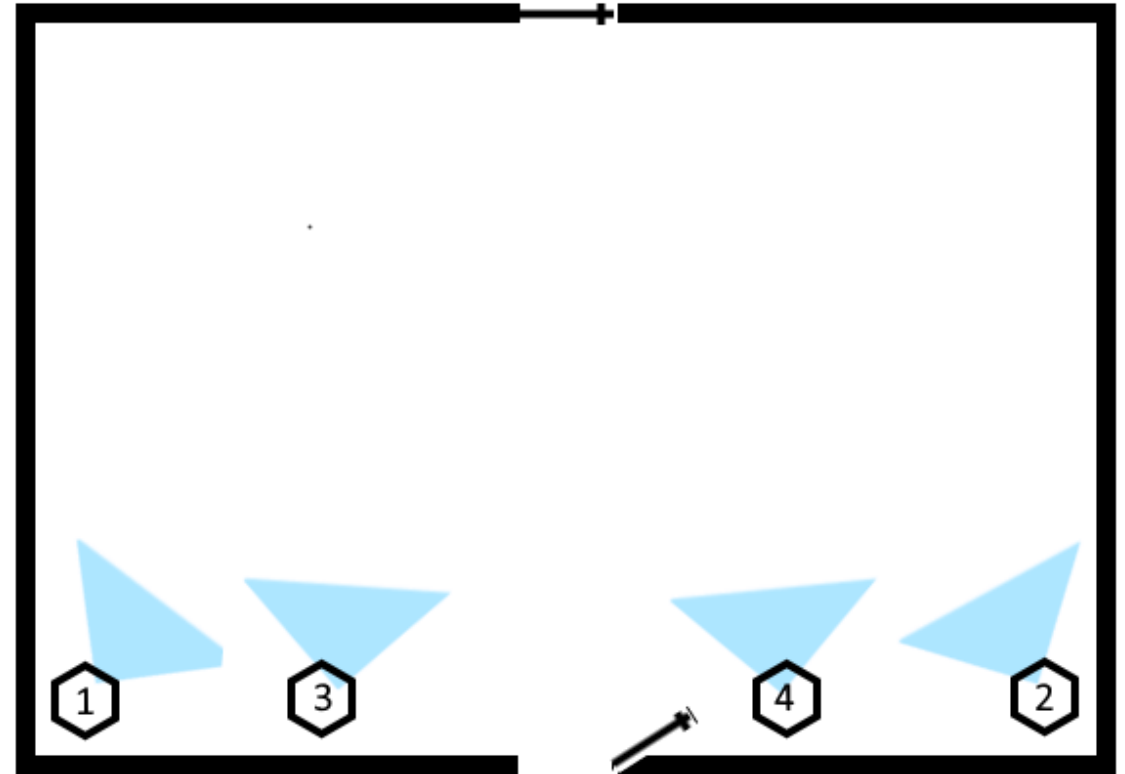
Eindringen 3

- Schützen 1 und 2 bewegen sich in die Ecken und drehen sich ins Rauminnere
- Schützen 3 und 4 folgen und gehen dabei jeweils die entgegengesetzte Richtung des Vordermanns
- Drehen sich in die Raummitte



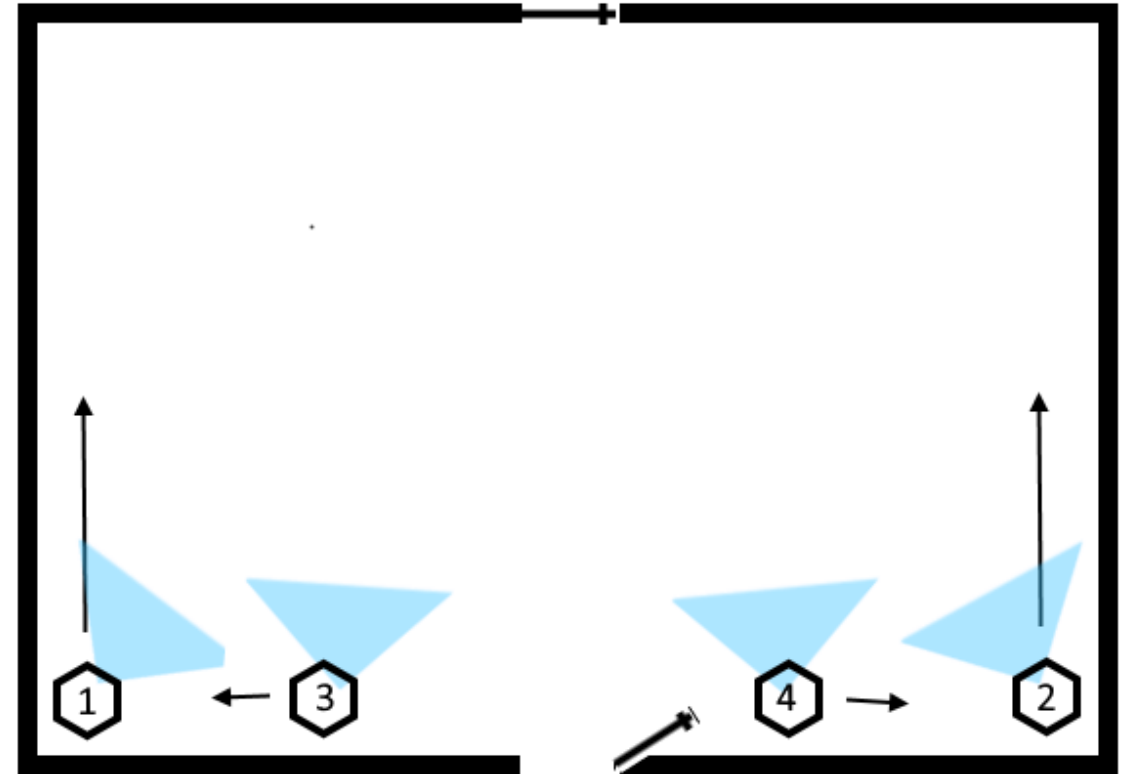
Variante 1 “Strongwall”

- So kann eine Aufstellung nach dem Eindringen aussehen
- Vorteile: Breit aufgestellt
- Nachteile: Hinter Objekte im Raum kann ggf. Nicht gewirkt werden, Weitere vorhandene Fenster und Türen teilweise ungesichert.



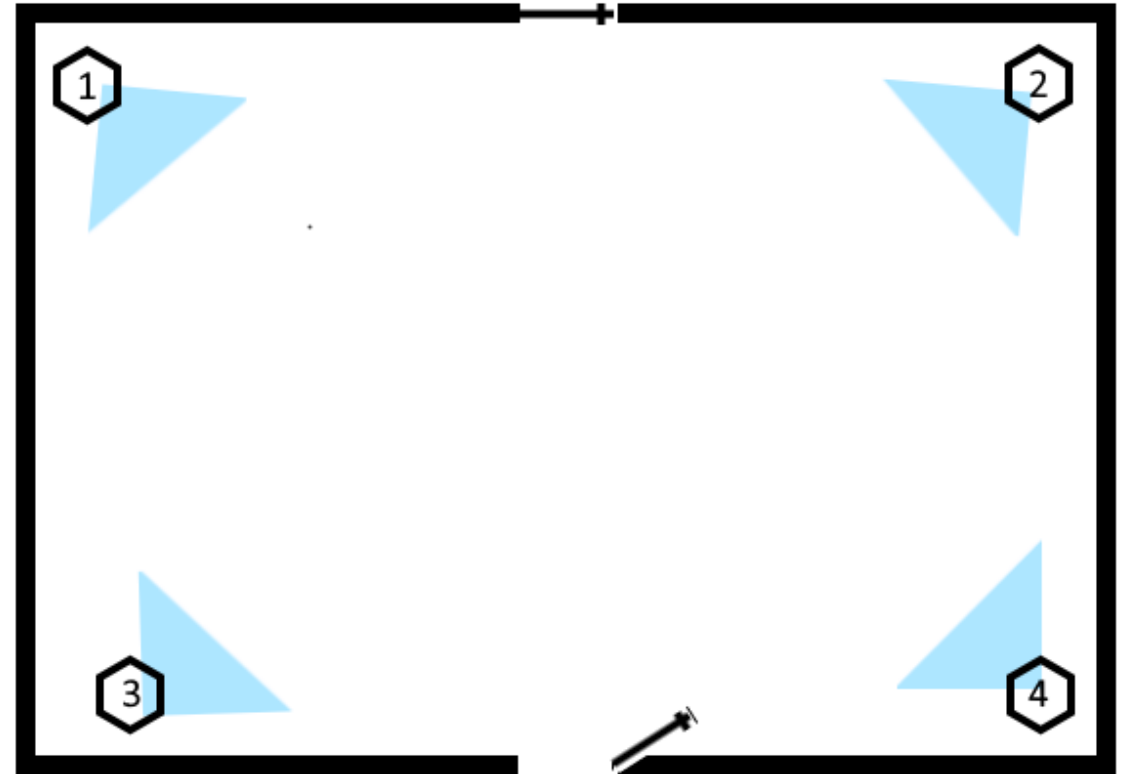
Eindringen 4

- Schützen 1 und 2 bewegen sich entlang der Außenwände weiter
- Schützen 3 und 4 verschieben sich in Richtung der Ecken.
- Dies kann direkt beim Eindringen oder nach einer Strongwall ausgeführt werden.
- Nach einer Strongwall kann das sehr langsam geschehen.



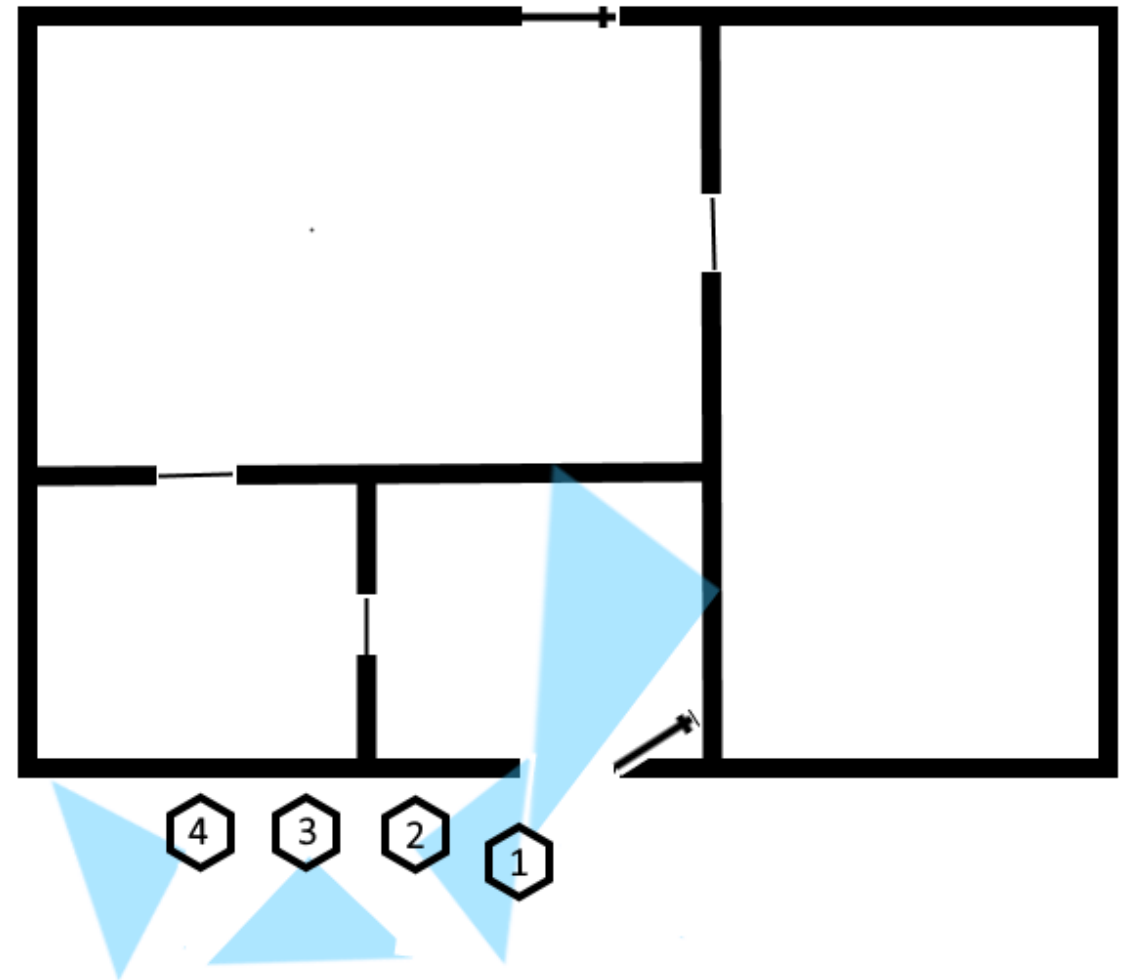
Variante 2 “Vier Ecken”

- Alle Ecken besetzt und Sicherung auf alles im Raum.
- Türen und Fenster (einschließlich Eindringtür) können gesichert werden.



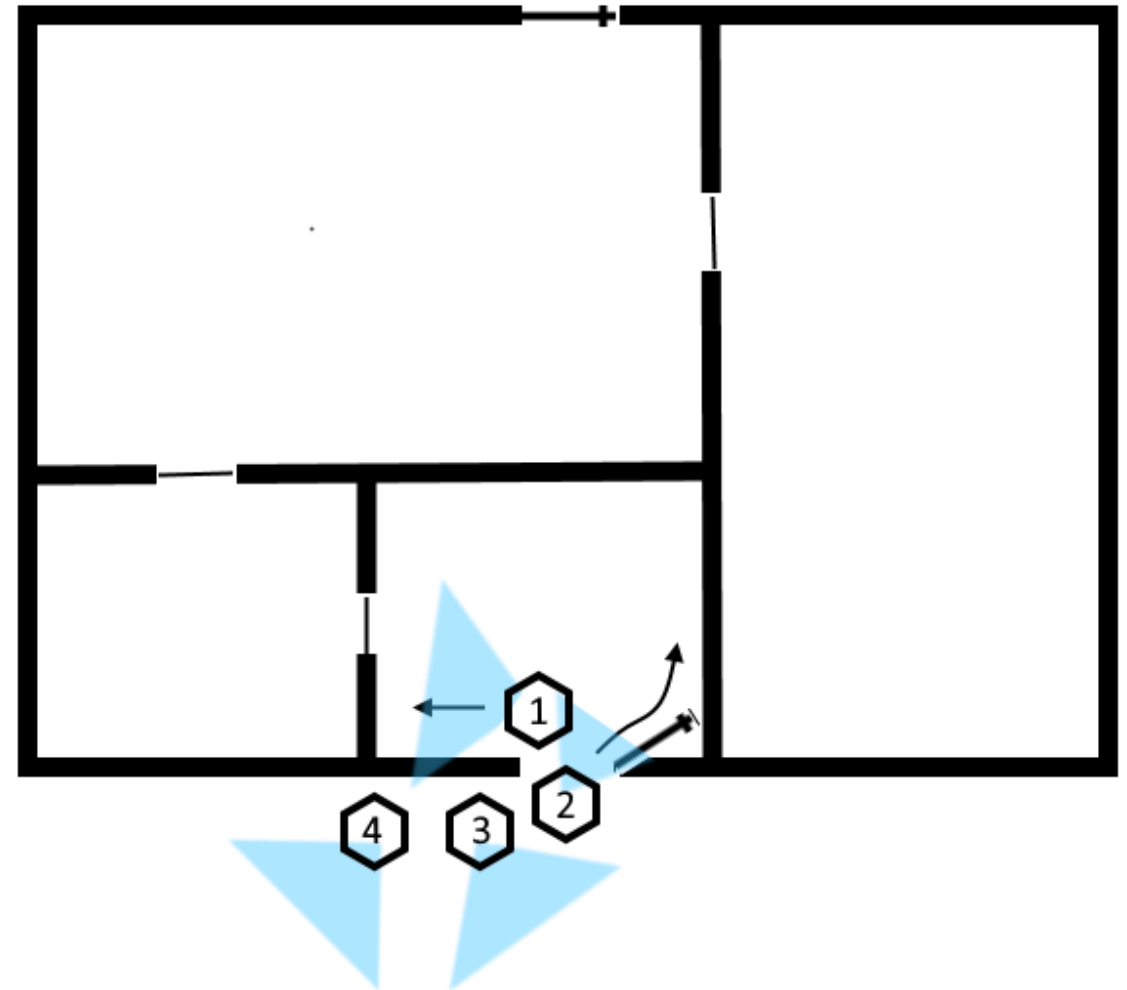
Kleiner Raum Aufschneiden

- Aufschneiden durch Schütze 1.
- Feststellung und Meldung
"Kleiner Raum"



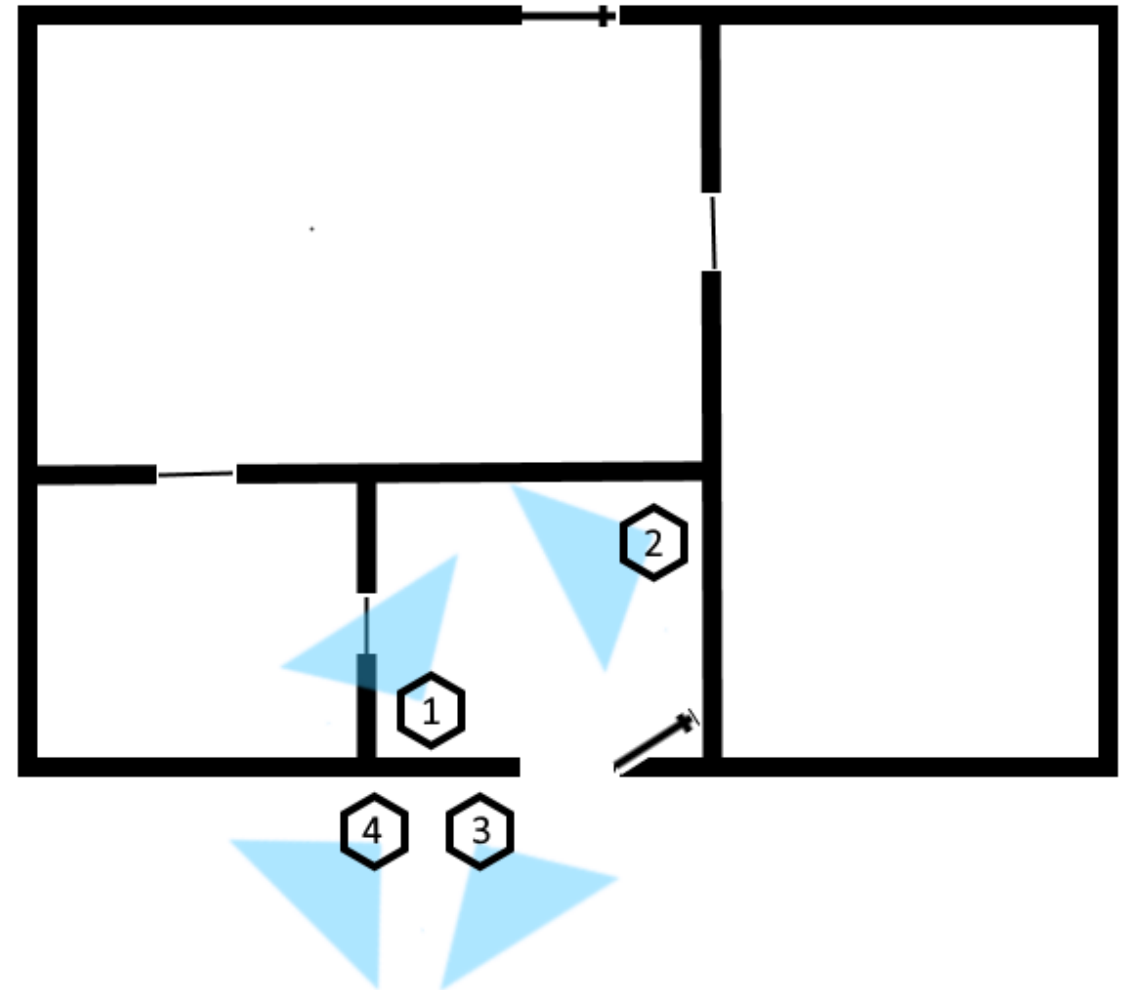
Kleiner Raum Eindringen

- Eindringen der Schützen 1 und 2.
- Schützen 3 und 4 bleiben draußen.



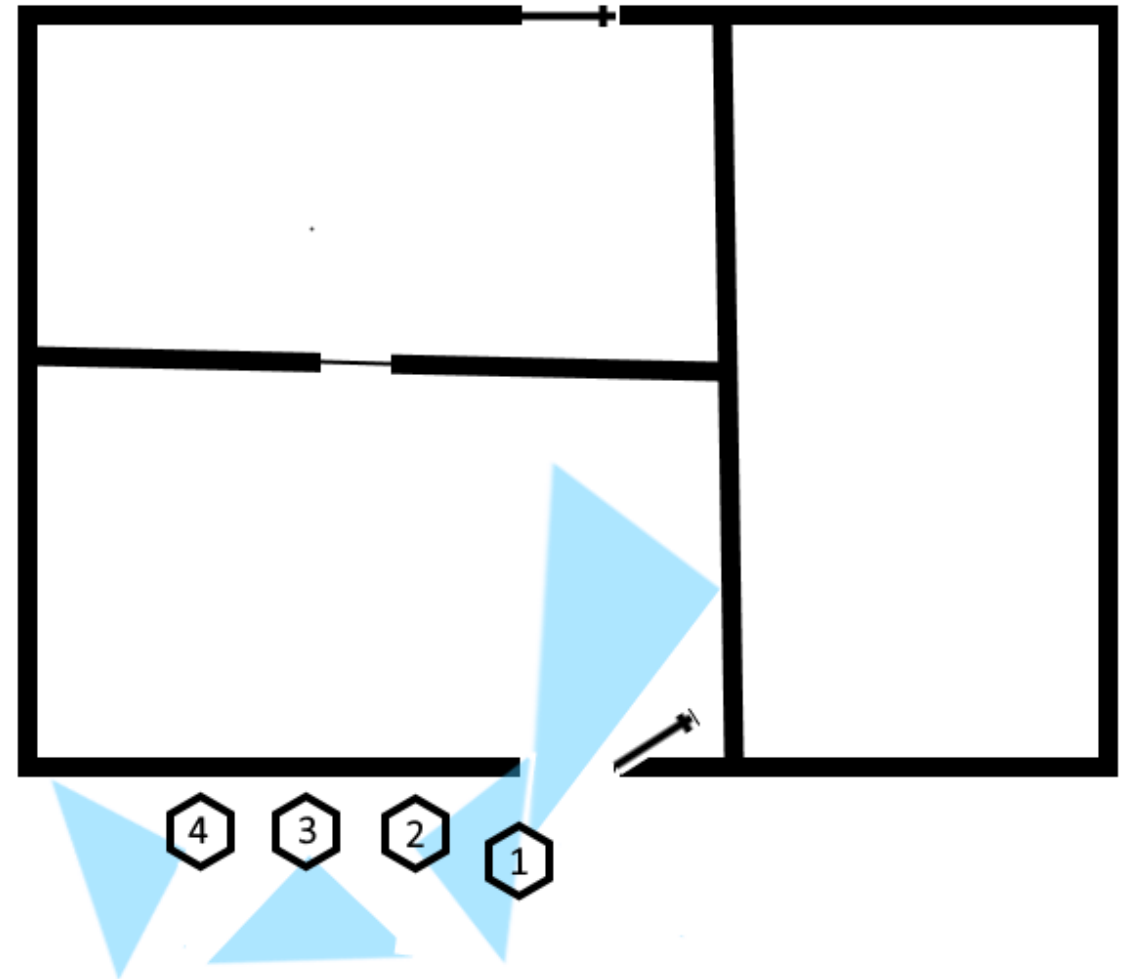
Kleiner Raum “Sicher”

- Raum ist sicher.
- Schützen 3 und 4 könnten jetzt überschlagend den nächsten Raum nehmen oder Schützen 1 und 2 rausdrücken.



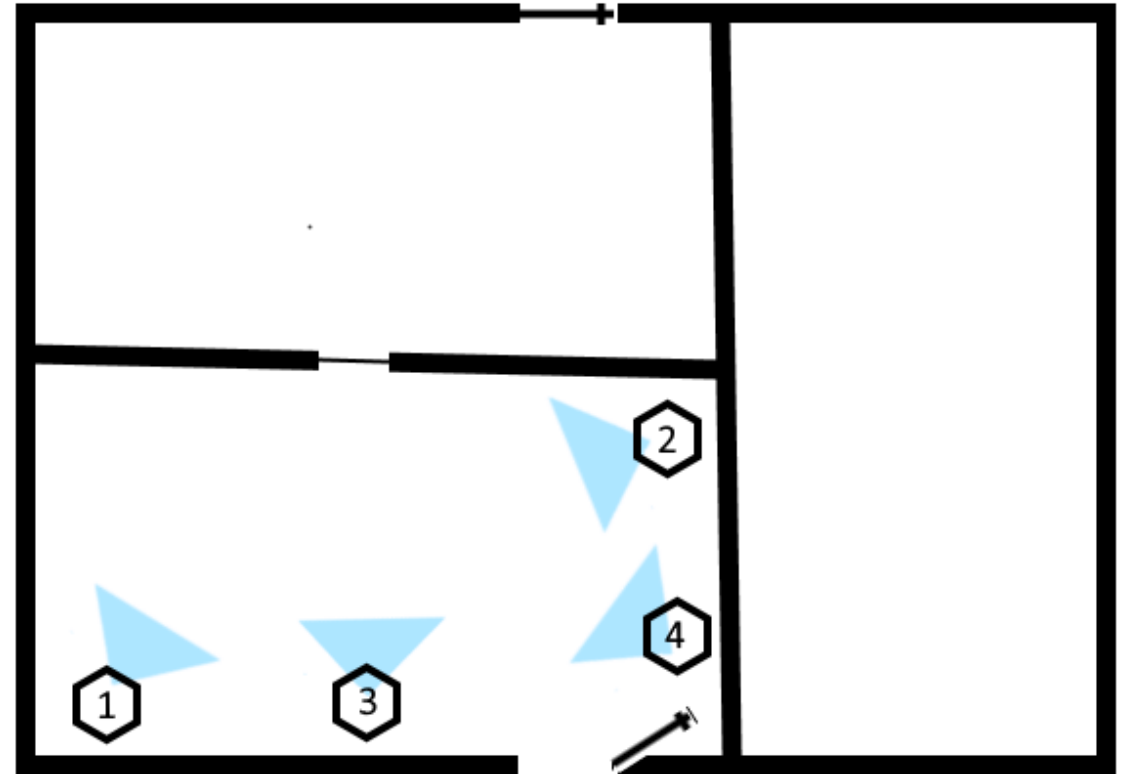
Hindernis li/re Aufschneiden

- Aufschneiden durch Schütze 1.
- Feststellung und Meldung
"Hindernis/Wand re/li"



Hindernis li/re Variante 1

- Eindringen wie bei einem normalen Raum.



Hindernis li/re Variante 2

- Alle gehen in eine Richtung.

